

CROQUIS DE LOCALIZACIÓN 2022

DATOS GENERALES

NOMBRE DE LA OBRA O ACCIÓN:

CONSTRUCCION DE OBRAS DE DRENAJE PLUVIAL DEL CADENAMIENTO 2+220 AL 2+670 PARA EL PASO INFERIOR VEHICULAR EN CARRETERA A ZACATECAS A LA ALTURA DEL SAUCITO , SAN LUIS POTOSÍ

CALLE:

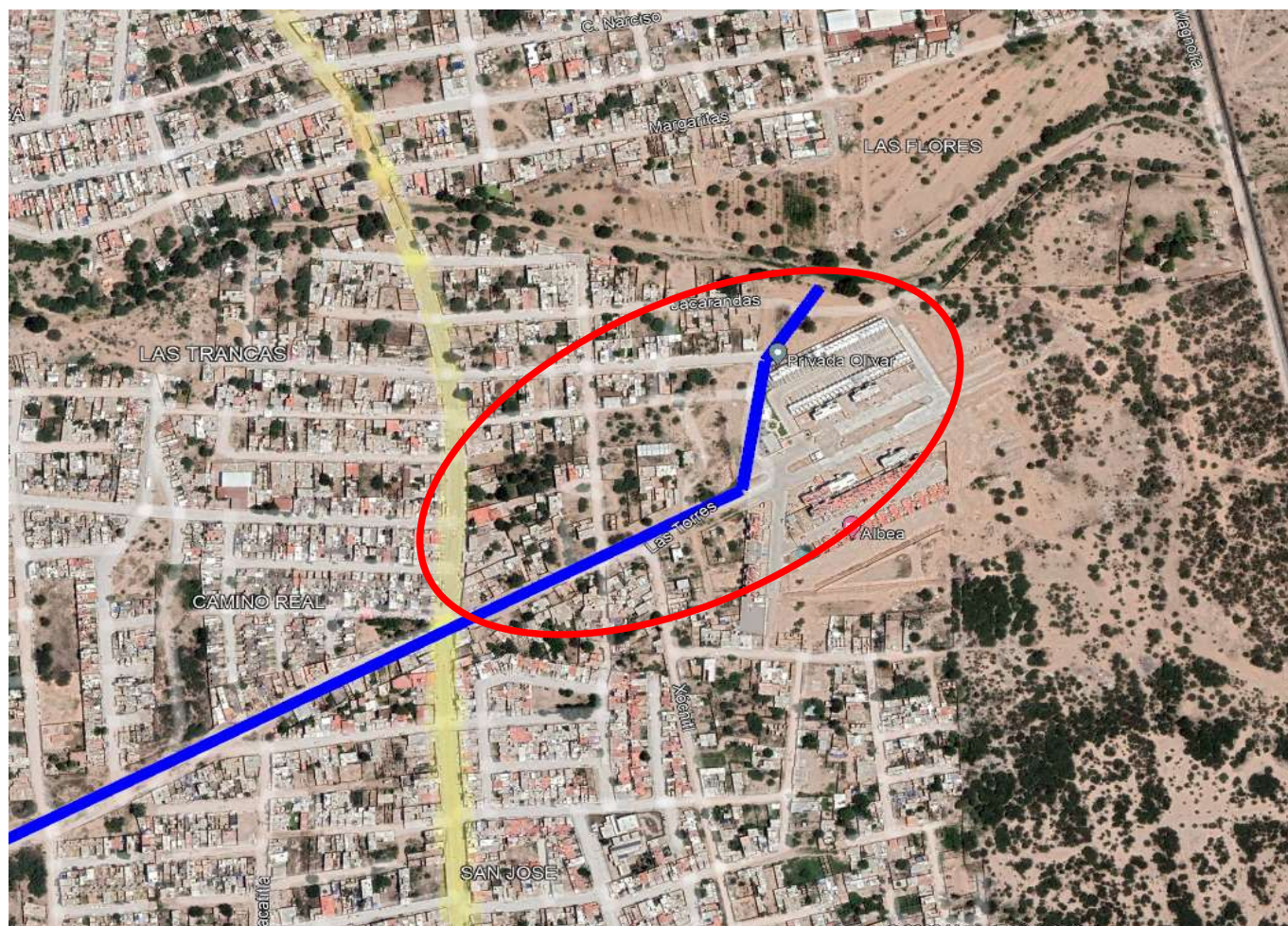
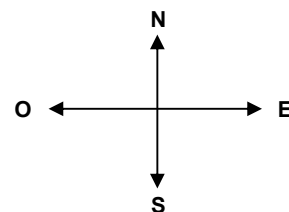
AVENIDA LAS TORRES

COLONIA O LOCALIDAD:

CAMINO REAL

ZONA O DELEGACIÓN MUNICIPAL:

SAN LUIS POTOSÍ



UBICACIÓN:

COLONIA CAMINO REAL

COORDENADAS: INICIO 294984.20 m E, 2456197.12m N

FIN 295253.99 m E, 2456526.80 m N